

**Индивидуальный предприниматель  
Семенов Олег Владимирович**

214019, г. Смоленск, ул. Крупской, д.55-а, кв.232, e-mail:mrlelik1982@mail.ru

Свидетельство СРО "ОПКД" №0857 от 01.08.2016 . Рег. Номер в реестре СРО КИ №003 от 08.07.2016 г.

**ДОКУМЕНТАЦИЯ ПО ПЛАНИРОВКЕ ТЕРРИТОРИИ  
ПРОЕКТ ПЛАНИРОВКИ И ПРОЕКТ МЕЖЕВАНИЯ ТЕРРИТОРИИ  
ЛИНЕЙНОГО ОБЪЕКТА**

«Строительство сетей канализации с устройством очистных сооружений в  
д.Даньково Шата-ловского сельского поселения Починковского района  
Смоленской области»

Исполнитель работ:



Кадастровый инженер

О.В. Семенов

Индивидуальный предприниматель



О.В. Семенов

2021 г.

## СОДЕРЖАНИЕ

<b>Введение</b> .....	<b>3</b>
<b>Том1. Проект планировки территории (Основная часть)</b> .....	<b>4</b>
1.1 Положение о размещении объектов капитального строительства и характеристики планируемого развития территории.....	4
1.1.1 Кратка характеристика территории в границах проекта планировки. Зоны с особыми условиями использования.....	4
1.1.2 Красные линии. Линии регулирования застройки.....	5
1.1.3 Характеристики проектируемого линейного объекта.....	6
1.1.4 Характеристики развития систем инженерно-технического обеспечения территории.....	7
1.1.5 Перечень мероприятий, обеспечивающих соблюдение требований по охране труда в процессе эксплуатации линейного объекта.....	8
<b>Том2. Обоснование проекта планировки территории</b> .....	<b>9</b>
2.1 Пояснительная записка.....	9
2.1.1 Обоснование параметров планируемого строительства линейного объекта.....	10
2.1.2 Обоснование положений по размещению линейного объекта.....	10
2.1.3 Характеристики полосы отвода .....	11
<b>Том3. Проект межевания территории</b> .....	<b>12</b>
Введение.....	12
3.1 Межевание территории.....	13
3.2 Информация о земельных участках.....	13
<b>Графические материалы к проекту планировки и межевания территории</b>	
<b>Приложение1</b> (Обзорный план).....	16
<b>Приложение2</b> (Чертёж планировки территории д.Даньково).....	17
<b>Приложение3</b> (Чертеж межевания территории).....	18
<b>Приложение4</b> (Каталог координат отвода линейного объекта).....	25

Содержание	Подп. и дата										
Инв. № подл.							«Строительство сетей канализации с устройством очистных сооружений в д.Даньково Шаталовского сельского поселения Починковского района Смоленской области»				
		Изм.	Кол.уч	Лист	№ док	Подп.	Дата		Стадия	Лист	Листов
							2021	ПППМ	1	1	
							2021	ИП Семенов О.В.			
								Содержание			

## Введение

Документация по планировке территории, а именно проект планировки и проект межевания территории линейного объекта «Строительство сетей канализации с устройством очистных сооружений в д.Даньково Шаталовского сельского поселения Починковского района Смоленской области», разработана в рамках выполнения договора, заключённого между ИП Семеновым Олегом Владимировичем (далее – Подрядчик) и ООО "Архитектурно Строительная компания" (далее – Заказчик) на основании сведений, предоставленных Заказчиком и исходных данных, собранных Подрядчиком.

### В качестве исходных данных использованы следующие документы

- Генеральный план Даньковского сельского поселения Починковского района Смоленской области утвержденный решением Совета депутатов Даньковского сельского поселения Починковского района Смоленской области от 31.12.2015 г. №57;
- Правила землепользования и застройки Шаталовского сельского поселения Починковского района Смоленской области утверждённые решением Совета депутатов Шаталовского сельского поселения Починковского района Смоленской области от 05.08.2015г. №33 (в редакции решения Совета депутатов муниципального образования «Починковский район» Смоленской области от 27.06.2018г. №229, от 28.08.2019г №331);
- Топографическая съёмка масштаба 1:500. Отчет по инженерно-геодезическим изысканиям для строительства, выполненный ООО «ГЕОЛИДЕР» (г. Смоленск) б/н от 09.11.2020 г. Отчет по инженерно-геодезическим изысканиям для строительства, выполненный ООО «АСК» (г. Смоленск) б/н от 23.08.2021 г.
- Сведения государственного кадастра недвижимости, предоставленные в форме кадастровых планов территории.

### Нормативно-правовая база, используемая при подготовке документации по планировке:

- Градостроительный кодекс РФ Федерации от 29.12.2004 г. №190-ФЗ.
- Земельный кодекс РФ от 25.10.2001 г. №136-ФЗ.
- Постановление Администрации Смоленской области от 17.02.2009г. №77 «Об утверждении состава и содержания проектов планировки территории, подготовка которых осуществляется на основании документов территориального планирования Смоленской области,

Взам. инв. №									
Подпись, дата									
Инв. № подл.									
						«Строительство сетей канализации с устройством очистных сооружений в д.Даньково Шаталовского сельского поселения Починковского района Смоленской области»			
Изм.	Кол.уч.	Лист	№ док.	Подпись	Дата				
Составил		Семенов О.В.			2021	Пояснительная записка	Стадия	Лист	Листов
Проверил		Семенов О.В.			2021		ПППМ	1	13
						ИП Семенов О.В.			

документов территориального планирования муниципальных образований Смоленской области.

- СанПиН 2.2.2. ½.0.1.1.1200-03 «Санитарно-защитные зоны и санитарная классификация предприятий, сооружений и иных объектов».

- СП 32.13330.2018 «Канализация. Наружные сети и сооружения».

- СП40-102-2000 "Проектирование и монтаж трубопроводов систем водоснабжения и канализации из полимерных материалов".

## **ТОМ №1. Проект планировки территории (основная часть)**

### **1.1. Положения о размещении объектов капитального строительства и характеристиках планируемого развития территории.**

#### **1.1.1. Краткая характеристика территории в границах проекта планировки. Зоны с особыми условиями использования.**

Проектируемая территория для сетей канализации с устройством очистных сооружений в расположена в д.Даньково Шаталовского сельского поселения Починковского района Смоленской области. Земельный участок свободен от застройки и располагается на землях населенных пунктов.

Рельеф исследуемой площадки строительства пологий.

Климат умеренно-континентальный. Средняя годовая температура воздуха плюс 3,8°С, в январе-феврале почти ежегодно наблюдается понижение температуры воздуха в отдельные дни до -30 - -35°С. Абсолютный минимум температуры воздуха составляет - 43°С.

Годовое количество осадков составляет около 738 мм. Различия в годовых суммах осадков весьма значительны: от 300мм – в засушливые годы до 1000мм – в очень влажные.

Нормативная глубина сезонного промерзания суглинков 125 см (п. 5.5.3 СП 22.13330.2011).

В соответствие СНиП 2.01.07-85\* «Нагрузки и воздействия»:

Для снегового района III расчетное значение веса снегового покрова на 1 м<sup>2</sup> горизонтальной поверхности земли  $S_g=1.8$  кПа (180 кгс/см<sup>2</sup>).

Для ветрового района I нормативное значение ветрового давления  $w_0 =0,23$  кПа (23 кгс/см<sup>2</sup>), в соответствии с типом местности - В (городские территории, лесные массивы и другие местности, равномерно покрытые препятствиями высотой более 10 м) коэффициент, учитывающий изменение ветрового давления по высоте  $k =1,38$ .

Для гололёдного района III толщина стенки гололеда, (превышаемая раз в 5 лет), на элементах кругового сечения диаметром 10 мм, расположенных на высоте 10 м над по-

Взам. инв. №	
Подпись, дата	
Инв. № подл.	

Изм.	Кол.уч.	Лист	№ док.	Подпись	Дата	Строительство сетей канализации с устройством очистных сооружений в д.Даньково Шаталовского сельского поселения Починковского района Смоленской области	Лист
					10.21		

верхностью земли  $b = 10$  мм, коэффициент, учитывающий изменение толщины стенки гололеда по высоте  $k = 1,8$ .

В геологическом строении в пределах изучаемой глубины 3,0; 5,0 и 12,0 м принимают участие современные, верхнечетвертичные и средне четвертичные образования, представленные техногенными грунтами, аллювиальными, покровными и моренными отложениями.

Техногенные образования (tIV) – насыпные грунты образованы в результате планировки местности, представлены смесью суглинков, песков, гравия и щебня.

Аллювиальные отложения (a Q IV) – вскрыты с поверхности под почвенно-растительным слоем, реже под насыпными грунтами, представлены суглинками легкими пылеватыми мягко-пластичными.

Покровные отложения (Is Q III) – вскрыты с поверхности под насыпными грунтами, реже под почвенно-растительным слоем, представлены суглинками легкими пылеватыми.

Моренные отложения (gQIIms) – подстилают вышеописанные отложения, на отдельных повышенных участках рельефа выходят на поверхность; представлены суглинками легкими песчанистыми с включением гравия и гальки до 5-10%.

Грунтовые воды на период изысканий до глубины 12.0м – не вскрыты.

Опасных природных процессов на территории д. Даньково - нет.

Растительный покров на участке строительства представлен луговыми травами, мелким кустарником и одиночно растущими деревьями.

К искусственным преградам по трассе газопровода относится: улично-дорожная сеть д. Даньково.

Естественных преград и существующих, реконструируемых, сносимых зданий и сооружений по трассе канализационных сетей нет.

### 1.1.2. Красные линии. Линии регулирования застройки.

В соответствии с законодательством в области градостроительной деятельности, подготовка проекта планировки территории осуществляется для выделения элементов планировочной структуры, установления параметров планируемого развития элементов планировочной структуры, зон планируемого размещения объектов капитального строительства, в том числе объектов федерального значения, объектов регионального значения, объектов местного значения.

Основной задачей проекта планировки является установление красных линий, которые обозначают существующие, планируемые границы территорий общего пользования, границы земельных участков, на которых расположены линии электропередач, линии связи (в том чис-

Инв. № подл.	Подпись, дата	Взам. инв. №

Изм.	Кол.уч.	Лист	№ док.	Подпись	Дата	Строительство сетей канализации с устройством очистных сооружений в д.Даньково Шата-ловского сельского поселения Починковского района Смоленской области	Лист
					10.21		

ле линейно-кабельные сооружения), трубопроводы, автомобильные дороги, железнодорожные линии, и другие подобные сооружения (линейные объекты).

В соответствии со ст. 1 Градостроительного кодекса РФ Федерации от 29 декабря 2004 г. №190-ФЗ красные линии – линии, которые обозначают существующие, планируемые (изменяемые, вновь образуемые) границы территории общего пользования, границы земельных участков, на которых расположены линии электропередач, линии связи (в том числе линейно-кабельные сооружения), трубопроводы, автомобильные дороги, железнодорожные линии, и другие подобные сооружения (линейные объекты).

Иначе говоря, установление красных линий в рамках выполнения работ по подготовке документации по планировке территории линейного объекта, представляет собой не что иное, как формирование полосы отвода под такой объект.

Планировочная территория с красными линиями разработана с учётом нормативных документов на основе Генерального плана Даньковского сельского поселения Починковского района Смоленской области, рекомендациями по проектированию улиц и дорог городов и сельских поселений, а также с учётом фактически сложившейся капитальной и исторической застройкой планируемой территории.

### 1.1.3. Характеристики проектируемого линейного объекта.

Проектом предусматривается строительство канализационных самотечных сетей общей протяженностью 4307метров, строительство КНС, строительство канализационных напорных сетей протяженностью 1181 метров, строительство очистных сооружений. Данный линейный объект предназначен для отвода сточных вод от объектов и жилых домов д.Даньково.

Принятая категория самотечного и напорного коллектора канализации – III, степень их огнестойкости не нормируется.

Наружные сети самотечной канализации запроектированы из полиэтиленовых канализационных труб двухслойных гофрированных Ø160 SN8 ТУ 2248-001-73 11750-2013 «Корсис» ГОСТ Р 55475-2011.

Напорная канализационная сеть запроектирована из труб ПЭ100 SDR11 110x10,0 по ГОСТ 18599-2001. Проектом предусматривается:

- проектирование наружных сетей канализации по улицам д.Даньково;
- устройство локальных очистных сооружений бытовых сточных вод «Кристалл-БИО-МБР» произв.100м3/сут.;
- устройство автоматической насосной станции «КНС - ПОЛИМЕР» на проектируемой канализационной сети.

#### Технологические решения

Взам. инв. №	
Подпись, дата	
Инв. № подл.	

Изм.	Кол.уч.	Лист	№ док.	Подпись	Дата	Строительство сетей канализации с устройством очистных сооружений в д.Даньково Шата-ловского сельского поселения Починковского района Смоленской области	Лист
					10.21		

Установка «Кристалл-БИО-МБР» (далее – установка) предназначена для очистки хозяйственно-бытовых сточных вод и сброса очищенных сточных вод в водоем рыбохозяйственного назначения.

Исходные хозяйственно-бытовые сточные воды под напором из КНС (проектируемая) поступают на механическую очистку в контейнерную станцию установки очистки «Кристалл-БИО-МБР». На установке механической очистки происходит извлечение из стока грубых механических, длинноволоконистых включений на механических решетках, а также загрязнений минерального происхождения (песок) в вертикальных песколовках. Уловленные загрязнения с решетки отводятся в контейнеры для дальнейшей их утилизации. Пескопульпа из песколовки с помощью эрлифта перекачивается на сепаратор песка, и далее собираются в контейнер для дальнейшей утилизации.

Механически очищенная сточная вода самотеком направляется в резервуар усреднитель, который предназначен для усреднения потока сточных вод по расходу и по концентрации загрязнений. Для предотвращения оседания загрязнений происходит постоянное перемешивание стока при помощи воздуха. Отвод усредненных сточных вод на биологическую очистку осуществляется с равномерным расходом при помощи погружного канализационного насоса, который установлен в усреднителе и работает в автоматическом режиме по датчикам уровня. При биологической очистке сток направляется сначала в анаэробную зону, которая оборудована погружной мешалкой. Далее сток самотеком поступает в аноксидную зону (денитрификатор). В этой зоне происходит окисление нитритов и выделение газообразного азота. Далее сток направляется в оксидную зону (нитрификатор), оборудованную устройствами мелкопузырчатой аэрации. Далее сток самотеком отводится в выделенную зону МБР, в которой при восходящем потоке, обеспечиваемом устройствами усиленной аэрации, вода фильтруется через плоские полимерные мембраны с толщиной фильтрации 0.2-0,1 мкм. Отфильтрованный сток проходит через установку УФ обеззараживания и отводится в выпуск очищенных сточных вод. Циркуляция активного ила происходит из зоны МБР в зоны ОКС, АНО и АНА. Рециркуляция нитратного потока происходит из зоны ОКС в начало зоны АНО.

Применение технологии МБР позволяет значительно увеличить окислительную способность сооружений за счет работы с высокой дозой ила 8-10 г/л, а также высокого возраста ила вследствие чего в нем образуются высшие микроорганизмы, что в свою очередь приводит к более активным массообменным процессам и повышает устойчивость биомассы при недостатке питательной среды.

После очистки - очищенные и обеззараженные стоки напорной сетью до колодца гашения напора, а затем самотеком через бетонный оголовок сбрасываются в реку.

#### **1.1.4. Характеристики развития систем инженерно-технического обеспечения территории.**

Инв. № подл.	Взам. инв. №
	Подпись, дата

Изм.	Кол.уч.	Лист	№ док.	Подпись	Дата	Строительство сетей канализации с устройством очистных сооружений в д.Даньково Шата-ловского сельского поселения Починковского района Смоленской области	Лист
					10.21		

Инженерно-техническое обеспечение проектируемой территории обеспечивается от существующих инженерных сетей и сооружений. Существующие и проектируемые инженерные сети, и сооружения, их охранные зоны приведены на чертеже.

### 1.1.5. Перечень мероприятий, обеспечивающих соблюдение требований по охране труда в процессе эксплуатации линейного объекта.

При разработке настоящего проекта, кроме требований СНиП выполнены требования и положения по организации работы по охране труда.

При производстве строительного-монтажных работ необходимо соблюдать требования правил техники безопасности.

К производству строительного-монтажных работ допускаются лица, прошедшие инструктаж по технике безопасности и имеющие спецодежду и необходимые индивидуальные средства защиты.

Место строительства должно быть обеспечено знаками дорожной безопасности (запрещающими, предупреждающими, предписывающими и т.д.), а также знаками безопасности. Кроме того, необходимо установить ограждение котлованов и траншей с освещением в темное время суток.

Проведение земляных работ вблизи линий подземных коммуникаций производится вручную и обязательно контролируется прорабом или мастером, а в непосредственной близости от кабелей, газопровода – еще и представителем эксплуатирующих организаций.

К производству сварочно-монтажных работ при строительстве трубопроводов из полимерных материалов допускаются сварщики, прошедшие теоретическое и практическое обучение по специальной программе и сварившие контрольные стыки по специальной программе

Гидравлические и пневматические испытания трубопроводов следует производить после их надежного закрепления и устройства упоров по их концам и на поворотах.

При монтаже и испытаниях трубопроводов запрещается прислонять к ним лестницы и стремянки, ходить по трубопроводу. Запрещается обстукивать трубы молотком или оттягивать их от стенок траншеи или строительных конструкций.

При работе с трубами следует соблюдать правила пожарной безопасности. В случае возникновения пожара и загорания труб их следует тушить любыми средствами пожаротушения. При тушении огня от загорания труб в складских помещениях следует применять противогазы с фильтром марки «В» или фильтрующие противогазы.

При производстве земляных работ и работе с открытым огнем следует применять дополнительные меры пожаробезопасности.

Инв. № подл.	Подпись, дата	Взам. инв. №
--------------	---------------	--------------

Изм.	Кол.уч.	Лист	№ док.	Подпись	Дата	Строительство сетей канализации с устройством очистных сооружений в д.Даньково Шата-ловского сельского поселения Починковского района Смоленской области	Лист
					10.21		



Работы по охране труда, технике безопасности, производственной санитарии и контролю за соблюдением трудового законодательства должны быть возложены на инженера по технике безопасности.

В противопожарных целях предусматривается:

1. Строительная площадка должна быть снабжена необходимыми средствами пожаротушения (емкостями с водой, противопожарными щитами и огнетушителями, ящиками с песком), которые располагаются вблизи навеса для хранения столярно-плотницких изделий и временных зданий.

2. Особую осторожность нужно проявлять при сварочных работах и во время разогрева битума.

3. Все строительные-монтажные работы выполнить в соответствии со СНиП 12-04-2002 «Безопасности труда в строительстве».

## **ТОМ №2. Обоснование проекта планировки территории.**

### **2.1 Пояснительная записка.**

Согласно п.1, ст. 41, гл. 5 Градостроительного кодекса Российской Федерации, подготовка документации по планировке территории осуществляется в целях обеспечения устойчивого развития территории, выделение элементов планировочной структуры (кварталов, микрорайонов, иных элементов), установление границ земельных участков на которых расположены объекты капитального строительства, границ земельных участков, предназначенных для строительства и размещения линейных объектов.

Являясь составной частью документации по планировке территории, проект планировки территории осуществляется для выделения элементов планировочной структуры и определения зон планируемого размещения объектов местного значения. Проект планировки территории является основой для разработки проектов межевания территории.

Обоснование настоящего проекта связано с определением полосы отвода проектируемого линейного объекта - «Строительство сетей канализации с устройством очистных сооружений в д.Даньково Шаталовского сельского поселения Починковского района Смоленской области».

При обосновании проекта использовались материалы

- Генеральный план Даньковского сельского поселения Починковского района Смоленской области утвержденный решением Совета депутатов Даньковского сельского поселения Починковского района Смоленской области от 31.12.2015 г. №57;

- Правила землепользования и застройки Шаталовского сельского поселения Починковского района Смоленской области утверждённые решением Совета депутатов Шаталовского сельского поселения Починковского района Смоленской области от 05.08.2015г. №33 (в

Изм. № подл.	Взам. инв. №
Интв. № подл.	Подпись, дата

Изм.	Кол.уч.	Лист	№ док.	Подпись	Дата	Строительство сетей канализации с устройством очистных сооружений в д.Даньково Шаталовского сельского поселения Починковского района Смоленской области	Лист
					10.21		

редакции решения Совета депутатов муниципального образования «Починковский район» Смоленской области от 27.06.2018г. №229, от 28.08.2019г №331);

- Топографическая съёмка масштаба 1:500. Отчет по инженерно-геодезическим изысканиям для строительства, выполненный ООО «ГЕОЛИДЕР» (г. Смоленск) б/н от 09.11.2020 г. Отчет по инженерно-геодезическим изысканиям для строительства, выполненный ООО «АСК» (г. Смоленск) б/н от 23.08.2021 г.

- Сведения государственного кадастра недвижимости, предоставленные в форме кадастровых планов территории.

- Система координат - МСК-67. Зона 1;

- Система высот - Балтийская.

### **2.1.1. Обоснование параметров планируемого строительства линейного объекта**

Параметры проектируемой сети канализации с устройством очистных сооружений, мощность линейного объекта, диаметр проектируемых сетей рассчитаны согласно СП 32.13330.2018 «Канализация. Наружные сети и сооружения» и СП40-102-2000 "Проектирование и монтаж трубопроводов систем водоснабжения и канализации из полимерных материалов".

Технические решения, принятые в проекте, соответствуют требованиям промышленной безопасности в области защиты населения и территории от чрезвычайных ситуаций, охраны окружающей среды, экологической и пожарной безопасности, а также требованиям нормативных документов, Действующих на территории Российской Федерации и обеспечивающих безопасную для жизни людей эксплуатацию объекта при соблюдении предусмотренных в проекте мероприятий.

### **2.1.2. Обоснование положений по размещению линейного объекта**

Разработка документации по планировке территории осуществляется в целях строительства объекта «Строительство сетей канализации с устройством очистных сооружений в д.Даньково Шаталовского сельского поселения Починковского района Смоленской области».

Строительство сетей канализации с устройством очистных сооружений предназначено для отвода сточных вод от объектов и жилых домов д.Даньково.

Проектируемый объект предусматривает подземную прокладку канализации общей протяженностью 5488метров. Планировка территории необходима для создания и упорядочения условий для устойчивого развития территорий, выделения элементов планировочной структуры и установления границ земельных участков, предназначенных для строительства и размещения линейного объекта.

Изм.	Кол.уч.	Лист	№ док.	Подпись	Дата
					10.21

Взам. инв. №

Подпись, дата

Инв. № подл.

Строительство сетей канализации с устройством очистных сооружений в д.Даньково Шаталовского сельского поселения Починковского района Смоленской области

Лист

Местоположение проектируемых сетей канализации с устройством очистных сооружений обусловлено следующими документами:

- Генеральный план Даньковского сельского поселения Починковского района Смоленской области утвержденный решением Совета депутатов Даньковского сельского поселения Починковского района Смоленской области от 31.12.2015 г. №57;

- Правила землепользования и застройки Шаталовского сельского поселения Починковского района Смоленской области утверждённые решением Совета депутатов Шаталовского сельского поселения Починковского района Смоленской области от 05.08.2015г. №33 (в редакции решения Совета депутатов муниципального образования «Починковский район» Смоленской области от 27.06.2018г. №229, от 28.08.2019г №331);

- Топографическая съёмка масштаба 1:500. Отчет по инженерно-геодезическим изысканиям для строительства, выполненный ООО «ГЕОЛИДЕР» (г. Смоленск) б/н от 09.11.2020 г. Отчет по инженерно-геодезическим изысканиям для строительства, выполненный ООО «АСК» (г. Смоленск) б/н от 23.08.2021 г.

- Сведения государственного кадастра недвижимости, предоставленные в форме кадастровых планов территории.

Местоположение сетей канализации с устройством очистных сооружений также определялось с учётом соблюдения прав собственников и землепользователей земельных участков.

### 2.1.3. Характеристики полосы отвода

**Сведения о размерах земельных участков, предоставленных для размещения линейного объекта (полоса отвода):**

- Вокруг автоматической насосной станции «КНС - ПОЛИМЕР» в виде территории, ограниченной замкнутой линией, необходимой для обслуживания с подъездной дорогой (:ЗУ2 по проекту) площадью 579 кв.м.

- Подъездная дорога к очистным сооружениям (:ЗУ3 по проекту) площадью 474 кв.м.

- Для канализационных сетей - в виде территории, ограниченной условными линиями, проходящими на расстоянии 2 метров с каждой стороны канализации (:ЗУ1 по проекту) площадью 17757 кв.м.

**Сведения о земельных участках, изымаемых во временное (на период строительства) и (или) постоянное пользование, обоснование размеров изымаемого земельного участка (при необходимости изъятия земельного участка):**

Земельных участков, изымаемых во временное (на период строительства) и (или) постоянное пользование при размещении линейного объекта – не предусматривается, но могут быть затронуты интересы правообладателей земельных участков с кадастровыми номерами: 67:14:1100101:409, 67:14:1100101:253, 67:14:1100101:304, 67:14:1100101:110,

Взам. инв. №	
Подпись, дата	
Инв. № подл.	

Изм.	Кол.уч.	Лист	№ док.	Подпись	Дата	Строительство сетей канализации с устройством очистных сооружений в д.Даньково Шаталовского сельского поселения Починковского района Смоленской области	Лист
					10.21		

67:14:1100101:281, 67:14:1100101:820, 67:14:1100101:293, 67:14:1100101:681,  
67:14:1100101:126.

**Сведения о категории земель, на которых располагается проектируемый линейный объект:**

- земли населённых пунктов.

**Сведения о территориальных зонах, в которых располагается проектируемый линейный объект:**

Трасса проектируемого линейного объекта находится в территориальных зонах Ж, ОД, ИТ и СХ.

**Сведения об охранных зонах, в которых располагается проектируемый линейный объект:**

Пересекает Охранная зона объекта газораспределительной сети, состоящая из газопровода протяженностью 45,4227 км, производственно-технического комплекса протяженностью 27 204,73 м., производственно-технического комплекса протяженностью 27 556,6 м., Починковского района Смоленской области (реестровый номер 67:00-6.222) Ограничения использования земельных участков в границах зоны с особыми условиями использования территории в соответствии с "Правилами охраны газораспределительных сетей", утвержденными Постановлением Правительства Российской Федерации от 20 ноября 2000 г. №878

### **ТОМ №3. Проект межевания территории.**

#### **Введение**

Проект межевания территории разрабатывается в целях определения местоположения границ, образуемых и изменяемых земельных участков.

В данном разделе на основе проекта планировки территории по объекту «Строительство сетей канализации с устройством очистных сооружений в д.Даньково Шаталовского сельского поселения Починковского района Смоленской области» подготовлен чертеж межевания территории проектируемых сетей с нанесением элементов планировочной структуры и красных линий охранной зоны планируемого линейного объекта (границы зоны планируемого размещения линейного объекта).

#### **В качестве исходных данных использованы следующие документы:**

- Генеральный план Даньковского сельского поселения Починковского района Смоленской области утвержденный решением Совета депутатов Даньковского сельского поселения Починковского района Смоленской области от 31.12.2015 г. №57;
- Правила землепользования и застройки Шаталовского сельского поселения Починковского района Смоленской области утверждённые решением Совета депутатов Шаталовского сельского поселения Починковского района Смоленской области от 05.08.2015г. №33 (в

Взам. инв. №	
Подпись, дата	
Инв. № подл.	

Изм.	Кол.уч.	Лист	№ док.	Подпись	Дата	Строительство сетей канализации с устройством очистных сооружений в д.Даньково Шаталовского сельского поселения Починковского района Смоленской области	Лист
					10.21		

редакции решения Совета депутатов муниципального образования «Починковский район» Смоленской области от 27.06.2018г. №229, от 28.08.2019г №331);

- Топографическая съёмка масштаба 1:500. Отчет по инженерно-геодезическим изысканиям для строительства, выполненный ООО «ГЕОЛИДЕР» (г. Смоленск) б/н от 09.11.2020 г. Отчет по инженерно-геодезическим изысканиям для строительства, выполненный ООО «АСК» (г. Смоленск) б/н от 23.08.2021 г.

- Сведения государственного кадастра недвижимости, предоставленные в форме кадастровых планов территории.: КУВИ-002/2021-84871124 от 08.07.2021 г., КУВИ-999/2021-1015140 от 23.10.2021 г. и КУВИ-002/2021-133325140 от 07.10.2021 г.

### **Нормативно правовая база, используемая при подготовке документации по планировке:**

- Градостроительный кодекс РФ Федерации от 29 декабря 2004 г. №190-ФЗ
- Земельный кодекс РФ от 25 октября 2001 г. №136-ФЗ
- СНиП 11-04-2003 «Инструкция о порядке разработки, согласования и утверждения градостроительной документации».

### **3.1. Межевание территории.**

Подготовка проекта межевания застроенных и подлежащих застройке территорий осуществлена в целях установления границ, застроенных и незастроенных земельных участков, планируемых для предоставления Заказчику для строительства объекта.

Размеры земельных участков в границах застроенных и подлежащих застройке территорий установлены с учётом фактического землепользования и градостроительных нормативов, и правил, действующих на период застройки указанных территорий.

Согласно генерального плана д.Даньково Починковского района Смоленской области проектируемые участки расположены в категории земель населенных пунктов. На землях населенных пунктов проектируемый участок расположен в зонах Ж, ОД, ИТ и СХ.

Для проектируемых земельных участков устанавливается разрешенное использование «коммунальное обслуживание».

### **3.2. Информация о земельных участках.**

Проектируемый участок расположен в границах кадастровых кварталов: 67:14:1100101, 67:14:0030104, частично на землях государственной неразграниченной собственности, право распоряжения которыми, в соответствии с земельным законодательством, принадлежит Администрации муниципального образования «Починковский район» Смолен-

Взам. инв. №	
Подпись, дата	
Инв. № подл.	

Изм.	Кол.уч.	Лист	№ док.	Подпись	Дата	Строительство сетей канализации с устройством очистных сооружений в д.Даньково Шата-ловского сельского поселения Починковского района Смоленской области	Лист
					10.21		

ской области, частично на земельных участках, находящихся в собственности у физических лиц.

Образование 67:14:1100101:409/чзу1, 67:14:1100101:253/чзу1, 67:14:1100101:304/чзу1, 67:14:1100101:110/чзу1, 67:14:1100101:281/чзу1, 67:14:1100101:820/чзу1, 67:14:1100101:293/чзу2, 67:14:1100101:681/чзу1, 67:14:1100101:126/чзу1, находящихся на праве собственности физических и юридических лиц возможно по соглашению сторон. На период строительства планируемого линейного объекта с собственником земельного участка заключается договор безвозмездного пользования земельным участком.

Таблица вычисления площадей образуемых земельных участков и частей земельных участков.

№ п/п	Обозначение земельного участка	Площадь (Р), м <sup>2</sup>	Кадастровый номер квартала или земельного участка	Правообладатель	Категория земель
1	2	3	4	5	6
1	:ЗУ1(1)	15729	67:14:0000000	госсобственность	земли населённых пунктов
2	:ЗУ1(2)	51	67:14:1100101	госсобственность	земли населённых пунктов
3	:ЗУ1(3)	50	67:14:1100101	госсобственность	земли населённых пунктов
4	:ЗУ1(4)	5	67:14:1100101	госсобственность	земли населённых пунктов
5	:ЗУ1(5)	9	67:14:1100101	госсобственность	земли населённых пунктов
6	:ЗУ1(6)	17	67:14:1100101	госсобственность	земли населённых пунктов
7	:ЗУ1(7)	1896	67:14:1100101	госсобственность	земли населённых пунктов
<i>итого по :ЗУ1 – 17757 кв.м.</i>					
8	:ЗУ2	579	67:14:1100101	госсобственность	земли населённых пунктов
9	:ЗУ3	474	67:14:1100101	госсобственность	земли населённых пунктов
<i>итого по образуемым участкам – 18 810 кв.м.</i>					
10	:409/чзу1	6	67:14:1100101:409	землепользование	земли населённых пунктов
11	:253/чзу1	70	67:14:1100101:253	землепользование	земли сельхоз назначения
12	:304/чзу1	421	67:14:1100101:304	землепользование	земли населённых пунктов

Инв. № подл.	Взам. инв. №
	Подпись, дата

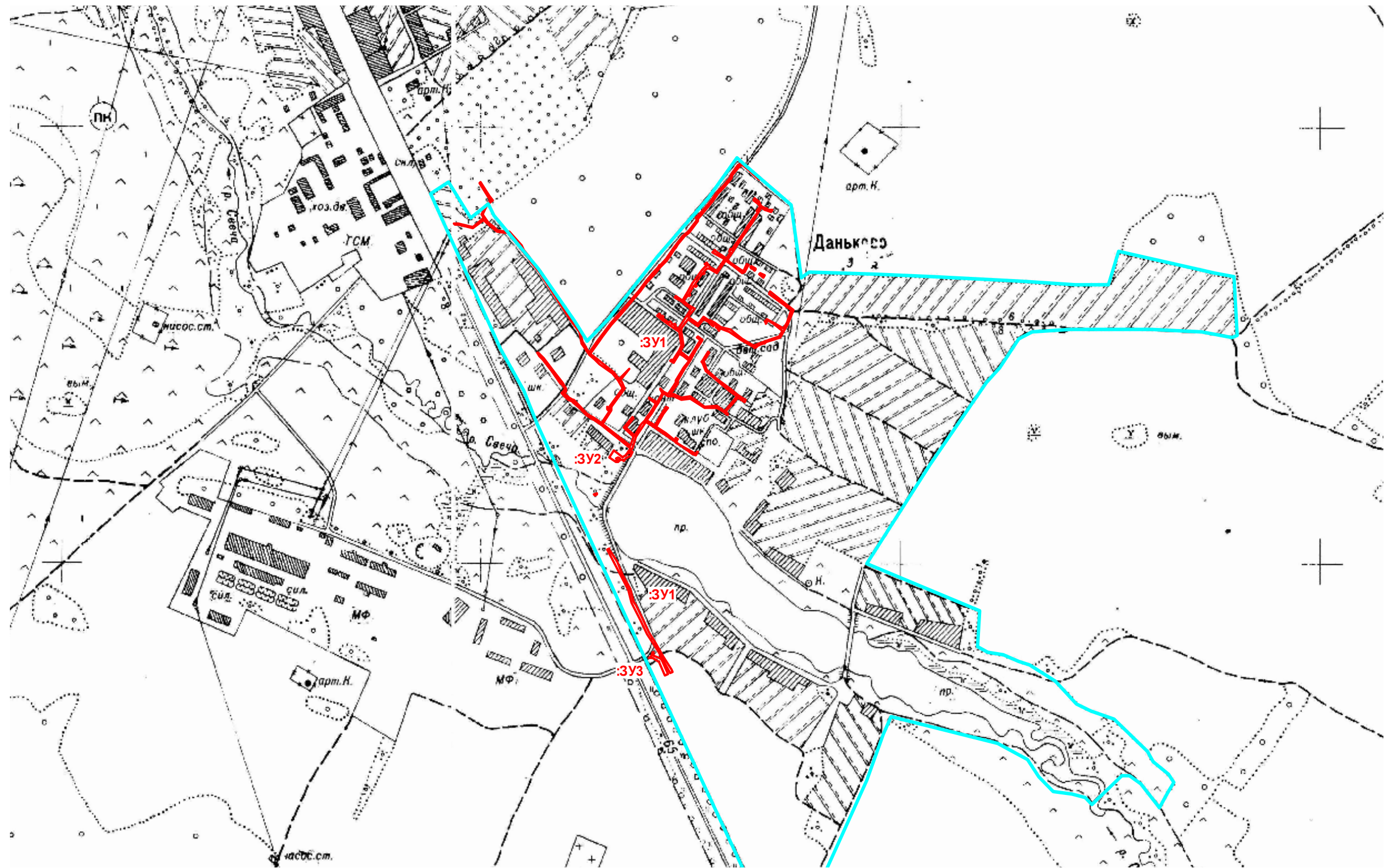
Изм.	Кол.уч.	Лист	№ док.	Подпись	Дата	Строительство сетей канализации с устройством очистных сооружений в д.Даньково Шата-ловского сельского поселения Починковского района Смоленской области	Лист
					10.21		

13	:110/чзу1	12	67:14:1100101:110	землепользование	земли населённых пунктов
14	:281/чзу1	97	67:14:1100101:281	землепользование	земли населённых пунктов
15	:820/чзу1	15	67:14:1100101:820	землепользование	земли населённых пунктов
16	:293/чзу2	33	67:14:1100101:293	землепользование	земли населённых пунктов
17	:681/чзу1	24	67:14:1100101:681	землепользование	земли населённых пунктов
18	:126/чзу1	50	67:07:1990101:126	землепользование	земли населённых пунктов

*итого по образуемым частям земельных участков – 728 кв.м.*

Инв. № подл.	Подпись, дата	Взам. инв. №

Изм.	Кол.уч.	Лист	№ док.	Подпись	Дата	Строительство сетей канализации с устройством очистных сооружений в д.Даньково Шата-ловского сельского поселения Починковского района Смоленской области	Лист
					10.21		

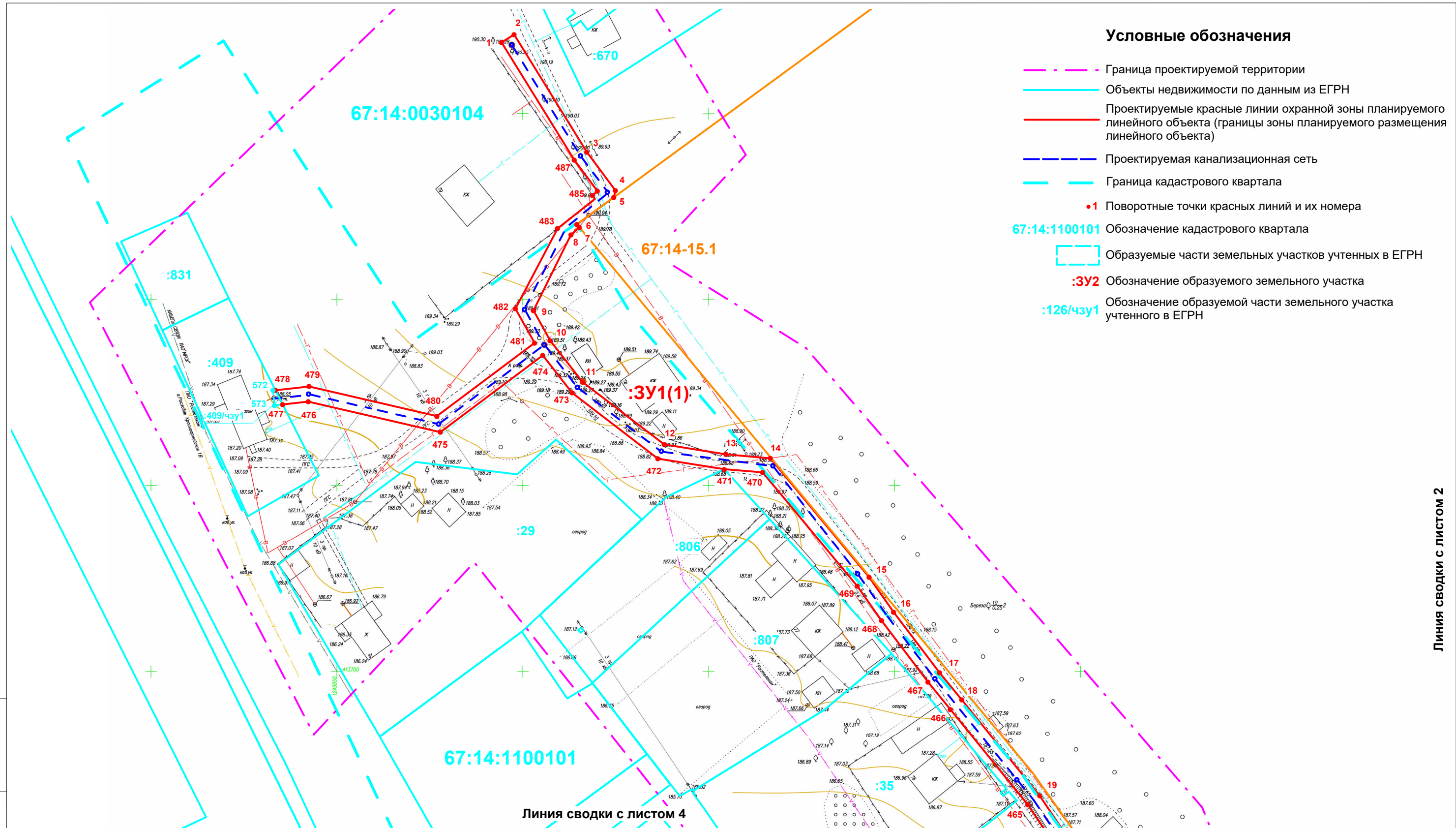


Условные обозначения

- Граница зоны планируемого размещения линейного объекта
- Граница муниципального образования
- Граница кадастрового квартала

						Договор б/н от 10.09.2021 г. Заказчик: ООО "АСК"			
						Строительство сетей канализации с устройством очистных сооружений в д.Даньково Шаталов-ского сельского поселения Починковского района Смоленской области			
Изм.	Кол.уч.	Лист	N док.	Подпись	Дата	Документация по планировке территории Проект планировки территории	Стадия	Лист	Листов
Разработал		Семенов О.В.			10.2021		ППИМ	1	1
Исполнитель		Семенов О.В.			10.2021				
						Обзорный план М 1:10 000	ИП Семенов О.В.		





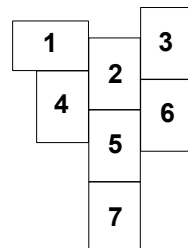
**Условные обозначения**

- - - Граница проектируемой территории
- Объекты недвижимости по данным из ЕГРН
- Проектируемые красные линии охранной зоны планируемого линейного объекта (границы зоны планируемого размещения линейного объекта)
- - - Проектируемая канализационная сеть
- Граница кадастрового квартала
- 1 Поворотные точки красных линий и их номера
- 67:14:1100101 Обозначение кадастрового квартала
- Образуемые части земельных участков учтенных в ЕГРН
- :3У2 Обозначение образуемого земельного участка
- :126/чзу1 Обозначение образуемой части земельного участка учтенного в ЕГРН

Линия сводки с листом 2

Линия сводки с листом 4

**Схема расположения листов**



Система координат МСК\_67. Система высот Балтийская

Договор б/н от 10.09.2021 г.  
Заказчик: ООО "АСК"

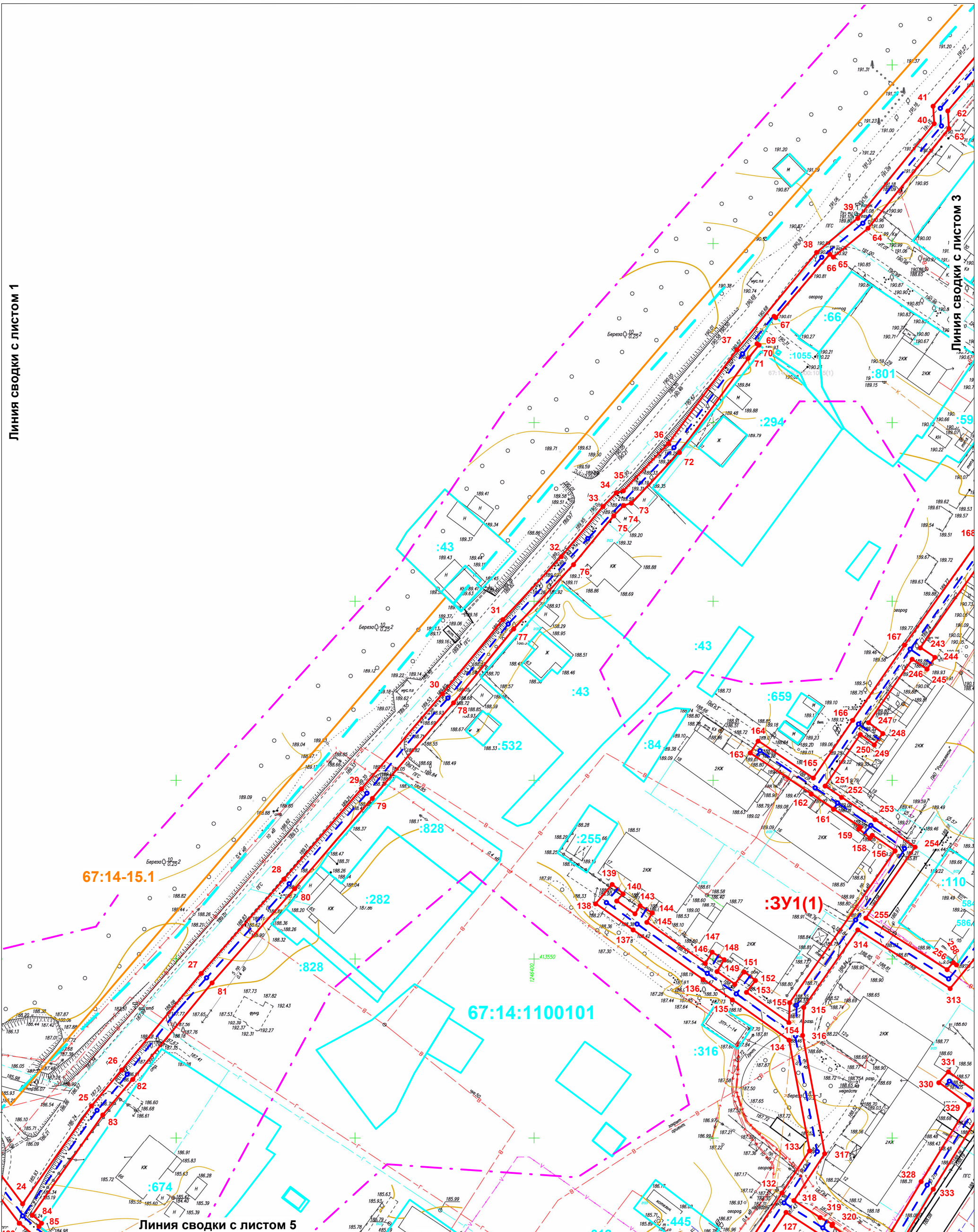
Строительство сетей канализации с устройством очистных сооружений в д.Даньково Шаталовского сельского поселения Починковского района Смоленской области					
Изм.	Кол.уч	Лист	Недок.	Подпись	Дата
	Разработал	Семенов О.В.			10.2021
	Проверил	Семенов О.В.			10.2021
Документация по планировке территории					
Проект межевания территории					
Стадия	Лист	Листов			
ПППМ	1	7			
Чертеж межевания территории М 1:1000					
ИП Семенов О.В.					

Взам. инв. №
Подл. и дата
Инв № подл.

Линия сводки с листом 1

Линия сводки с листом 3

Линия сводки с листом 5

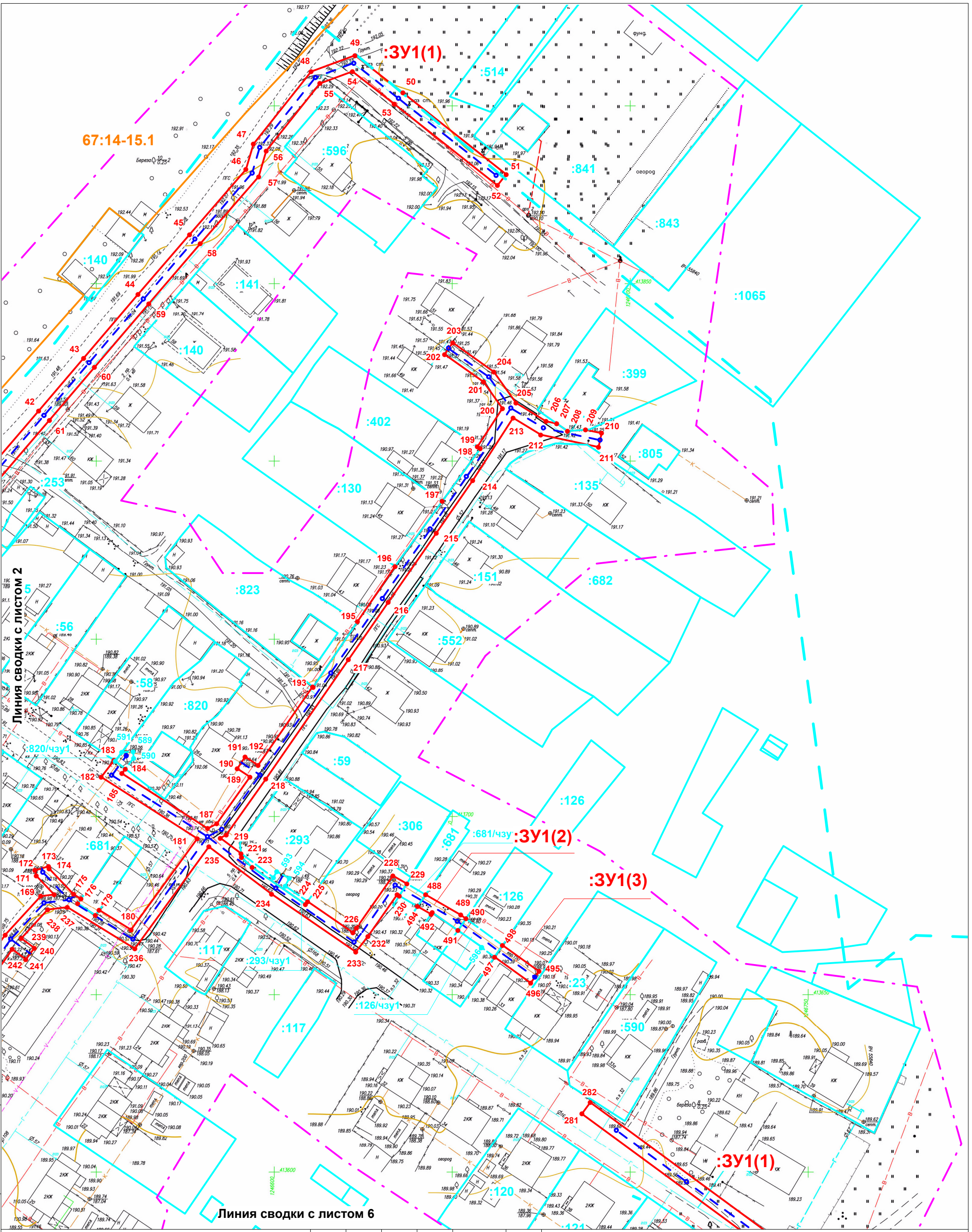


Взам. инв. №	
Подп. и дата	
Инв № подл.	

Изм.	Кол.уч	Лист	№ док.	Подпись	Дата
Разработал		Семенов О.В.			10.2021
Проверил		Семенов О.В.			10.2021

Договор б/н от 10.09.2021 г. Заказчик: ООО "АСК"		
Строительство сетей канализации с устройством очистных сооружений в д.Даньково Шаталовского сельского поселения Починковского района Смоленской области		
Документация по планировке территории	Стадия	Лист
Проект межевания территории	ПППМ	2
		Листов
		7
Чертеж межевания территории М 1:1000		ИП Семенов О.В.

Система координат МСК\_67. Система высот Балтийская



Взам. инв. №	
Подп. и дата	
Инв № подл.	

Договор б/н от 10.09.2021 г.  
Заказчик: ООО "АСК"

Строительство сетей канализации с устройством очистных сооружений  
в д.Даньково Шаталовского сельского поселения Починковского района  
Смоленской области

Изм.	Кол.уч	Лист	Недок.	Подпись	Дата
Разработал	Семенов О.В.				10.2021
Проверил	Семенов О.В.				10.2021

Документация по планировке территории  
Проект межевания территории

Стадия	Лист	Листов
ПППМ	3	7

Система координат МСК\_67. Система высот Балтийская

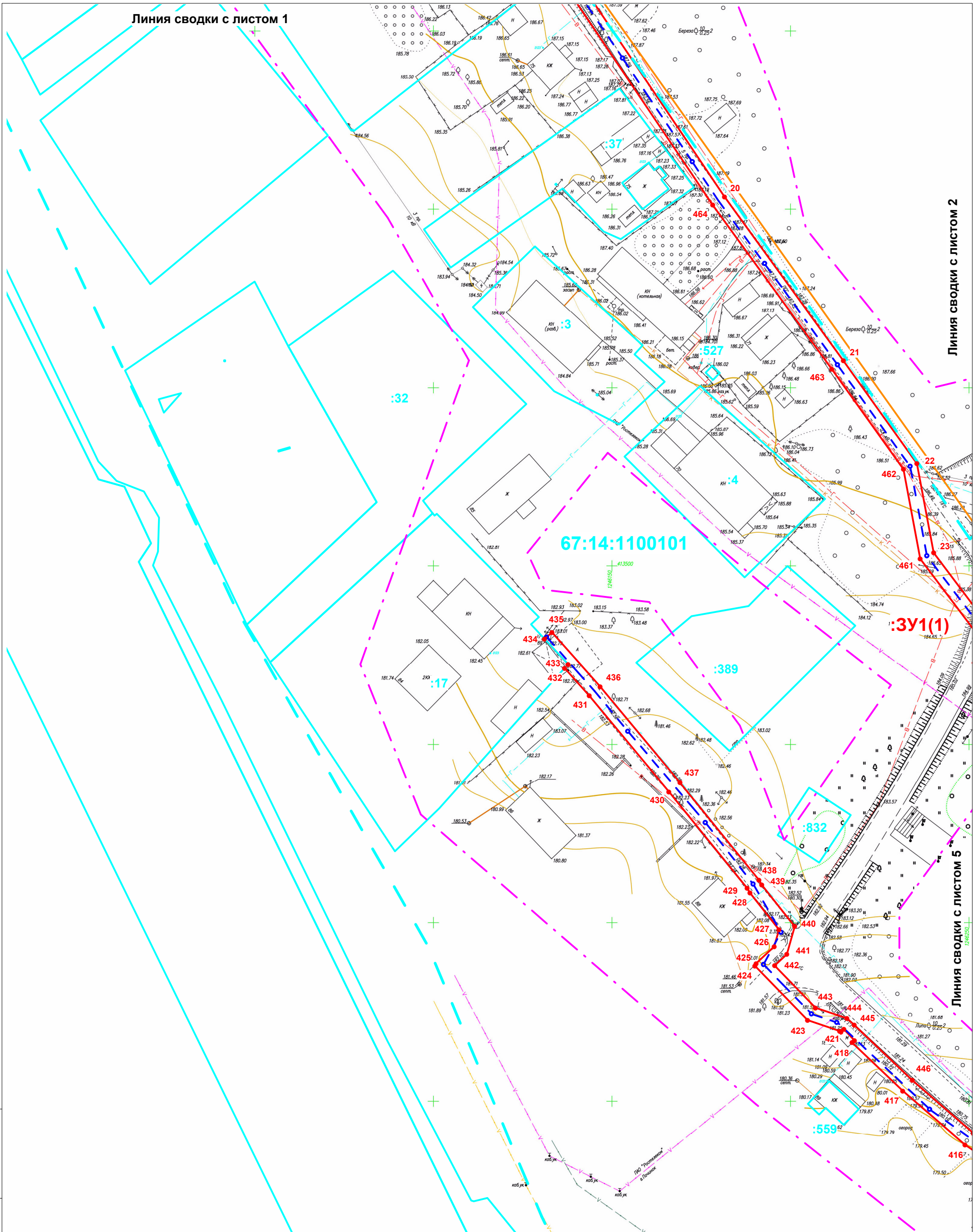
Чертеж межевания территории М 1:1000

ИП Семенов О.В.

Линия сводки с листом 1

Линия сводки с листом 2

Линия сводки с листом 5



Взам. инв. №	
Подп. и дата	
Инв № подл.	

					Договор б/н от 10.09.2021 г. Заказчик: ООО "АСК"				
					Строительство сетей канализации с устройством очистных сооружений в д.Даньково Шаталовского сельского поселения Починковского района Смоленской области				
Изм.	Кол.уч	Лист	Недок.	Подпись	Дата	Документация по планировке территории Проект межевания территории	Стадия	Лист	Листов
							ПППМ	4	7
					Чертеж межевания территории М 1:1000			ИП Семенов О.В.	

Система координат МСК\_67. Система высот Балтийская

Линия сводки с листом 2

Линия сводки с листом 4

Линия сводки с листом 6

:3У2

:3У1(5)

:3У1(4)

:3У1(6)

67:14:1100101

Система координат МСК\_67. Система высот Балтийская

Договор б/н от 10.09.2021 г.  
Заказчик: ООО "АСК"

Строительство сетей канализации с устройством очистных сооружений  
в д.Даньково Шаталовского сельского поселения Починковского района  
Смоленской области

Изм.	Кол.уч	Лист	№ док.	Подпись	Дата
Разработал		Семенов О.В.			10.2021
Проверил		Семенов О.В.			10.2021

Документация по планировке территории  
Проект межевания территории

Стадия	Лист	Листов
ПППМ	5	7

Чертеж межевания территории М 1:1000

ИП Семенов О.В.

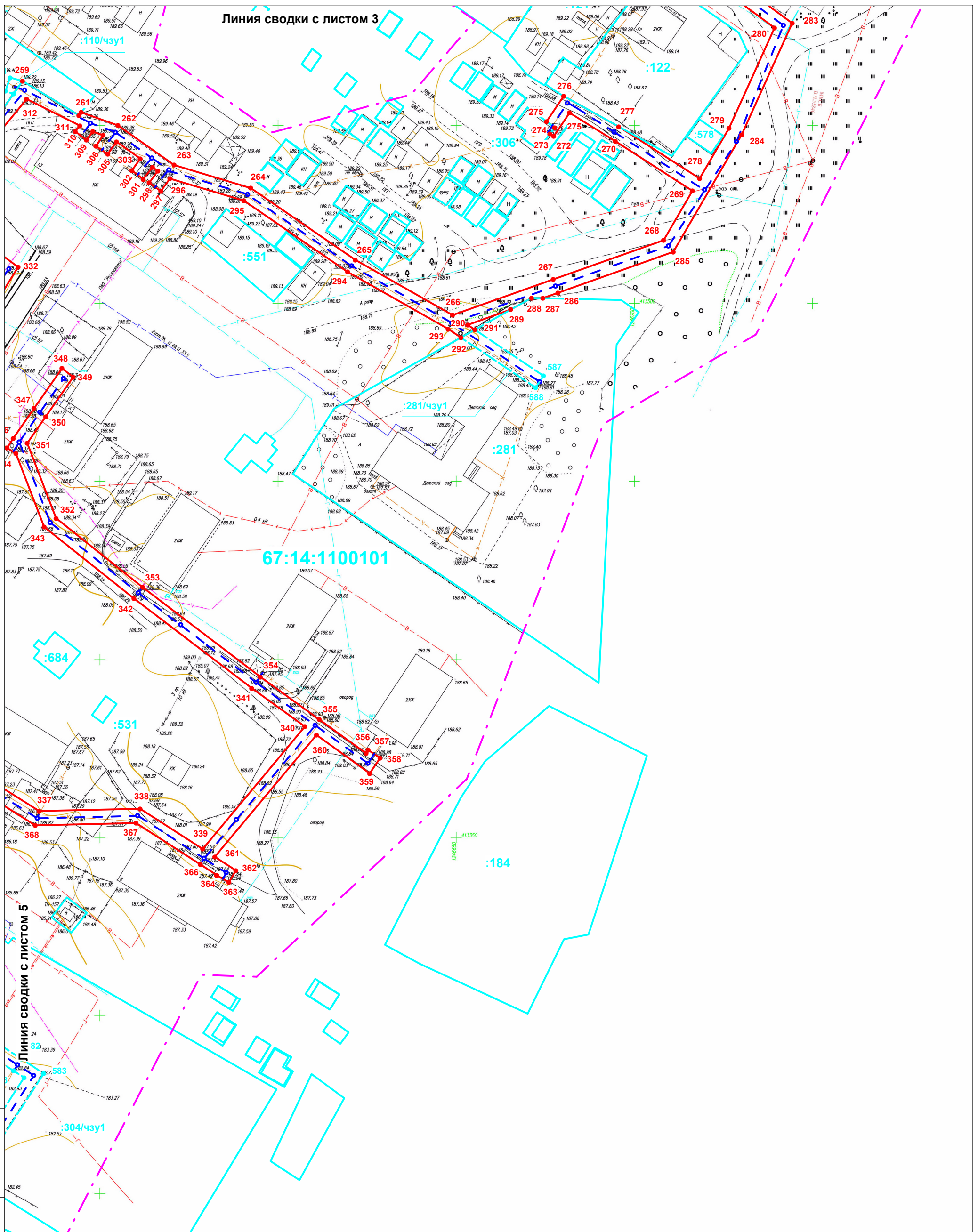
Линия сводки с листом 7

Взам. инв. №

Подп. и дата

Инв № подл.

Линия сводки с листом 3



Взам. инв. №

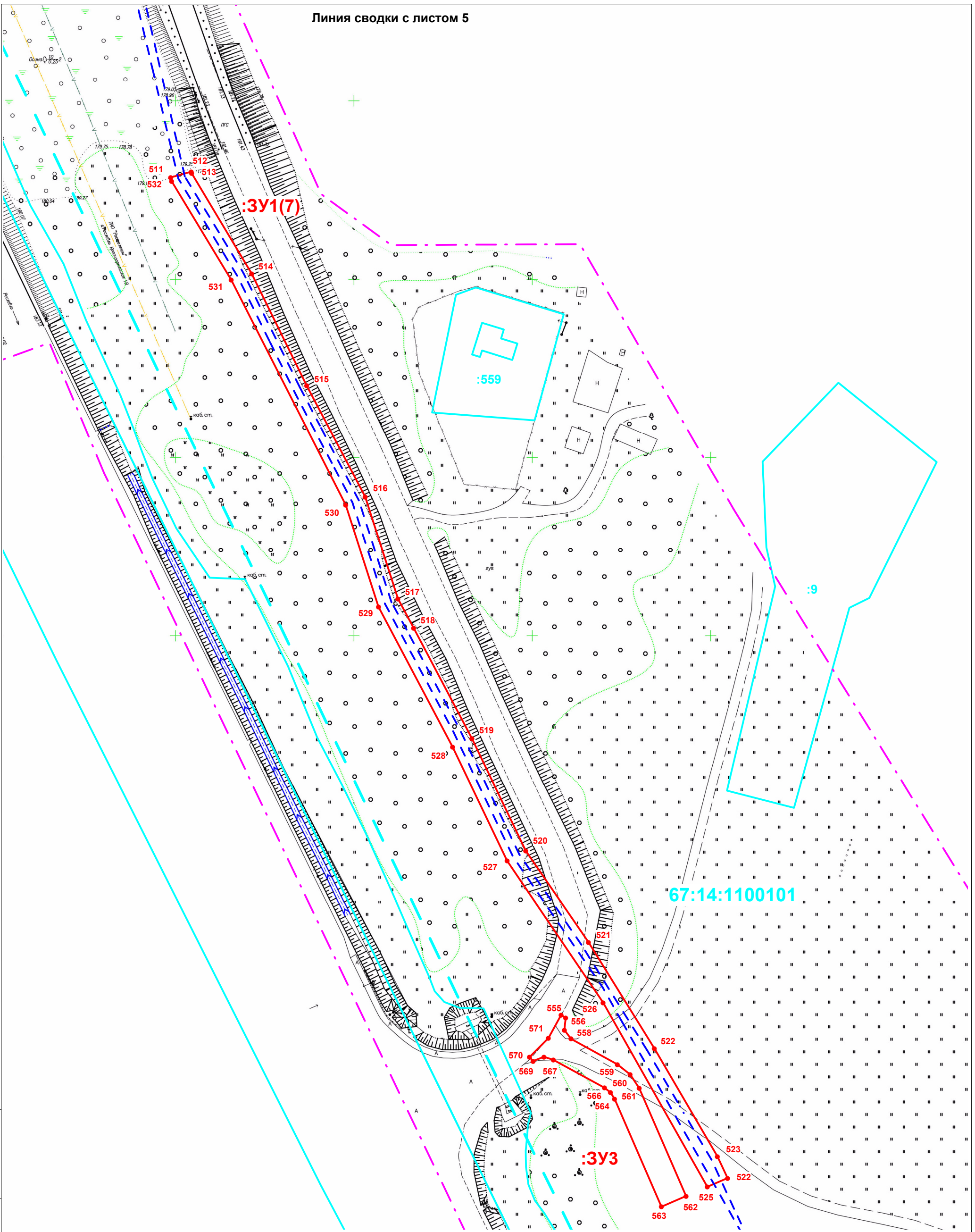
Подп. и дата

Инв № подл.

					Договор б/н от 10.09.2021 г. Заказчик: ООО "АСК"					
					Строительство сетей канализации с устройством очистных сооружений в д.Даньково Шаталовского сельского поселения Починковского района Смоленской области					
Изм.	Кол.уч	Лист	№док.	Подпись	Дата					
Разработал	Семенов О.В.				10.2021	Документация по планировке территории Проект межевания территории	Стадия	Лист	Листов	
Проверил	Семенов О.В.				10.2021		ПППМ	6	7	
					Чертеж межевания территории М 1:1000			ИП Семенов О.В.		

Система координат МСК\_67. Система высот Балтийская

Линия сводки с листом 5



Взам. инв. №
Подп. и дата
Инв № подл.

Изм.	Кол.уч	Лист	№ док.	Подпись	Дата
Разработал		Семенов О.В.			10.2021
Проверил		Семенов О.В.			10.2021

Договор б/н от 10.09.2021 г. Заказчик: ООО "АСК"		
Строительство сетей канализации с устройством очистных сооружений в д.Даньково Шаталовского сельского поселения Починковского района Смоленской области		
Документация по планировке территории	Стадия	Лист
Проект межевания территории	ППМ	7
Чертеж межевания территории М 1:1000		Листов
		7
ИП Семенов О.В.		

Система координат МСК\_67. Система высот Балтийская

Обозначение земельного участка :ЗУ1(1)		
Обозначение характерных точек границ	Координаты, м	
	X	Y
1	2	3
1	413869,16	1245994,32
2	413871,26	1245997,71
3	413839,76	1246017,23
4	413829,32	1246024,95
5	413827,51	1246024,51
6	413820,25	1246014,58
7	413819,47	1246015,23
8	413817,48	1246013,00
9	413797,09	1246002,91
10	413789,07	1246007,37
11	413777,86	1246016,11
12	413761,09	1246038,08
13	413758,42	1246054,72
14	413757,38	1246066,62
15	413725,40	1246093,22
16	413716,05	1246099,77
17	413699,71	1246112,16
18	413692,42	1246118,15
19	413666,66	1246139,10
20	413603,51	1246181,63
21	413557,56	1246214,95
22	413528,73	1246235,57
23	413503,69	1246240,25
24	413481,49	1246257,01
25	413508,84	1246276,28
26	413518,95	1246284,76
27	413545,94	1246306,98
28	413572,26	1246330,09
29	413597,54	1246351,79
30	413624,15	1246374,46
31	413644,87	1246391,32
32	413662,51	1246407,72
33	413676,55	1246419,37
34	413680,26	1246423,04
35	413680,88	1246425,05
36	413694,16	1246437,66
37	413720,32	1246456,77
38	413747,53	1246479,08
39	413757,03	1246490,58
40	413783,47	1246511,95
41	413788,41	1246511,64
42	413814,20	1246533,69
43	413829,05	1246546,34
44	413846,98	1246561,63

Инд. № подл.	Подпись, дата	Взам. инв. №

						«Газификация д. Ануфриево Духовщинского района Смоленской области»			
Изм.	Кол.уч.	Лист	№ док.	Подпись	Дата				
Составил		Семенов О.В.			2021	Каталог координат	Стадия	Лист	Листов
Проверил		Семенов О.В.			2021		ПППМ	1	14
							ИП Семенов О.В.		



45	413863,85	1246576,11
46	413882,10	1246591,95
47	413889,26	1246594,07
48	413909,68	1246610,30
49	413914,27	1246622,66
50	413903,71	1246636,13
51	413880,78	1246665,17
52	413877,64	1246662,68
53	413900,57	1246633,65
54	413909,73	1246621,96
55	413906,32	1246612,74
56	413887,38	1246597,68
57	413880,14	1246595,55
58	413861,23	1246579,15
59	413844,38	1246564,67
60	413826,46	1246549,38
61	413811,61	1246536,73
62	413787,04	1246515,73
63	413782,16	1246516,04
64	413754,20	1246493,44
65	413746,20	1246483,75
66	413747,00	1246482,76
67	413729,24	1246467,61
68	413729,61	1246467,16
69	413721,95	1246462,43
70	413721,57	1246462,96
71	413717,87	1246459,93
72	413691,60	1246440,73
73	413677,37	1246427,23
74	413676,73	1246425,17
75	413673,86	1246422,33
76	413660,29	1246411,12
77	413642,24	1246394,34
78	413621,59	1246377,54
79	413594,94	1246354,83
80	413569,64	1246333,11
81	413543,36	1246310,03
82	413516,39	1246287,83
83	413506,40	1246279,46
84	413478,38	1246259,71
85	413476,18	1246262,32
86	413475,20	1246261,64
87	413463,55	1246277,30
88	413458,25	1246283,58
89	413436,51	1246313,09
90	413420,71	1246327,40
91	413443,89	1246350,42
92	413442,95	1246351,37
93	413443,67	1246350,42
94	413416,79	1246329,00
95	413414,08	1246332,02
96	413398,91	1246341,54
97	413354,94	1246307,99
98	413348,08	1246309,72
99	413316,80	1246289,14
100	413266,22	1246355,40

Инв. № подл.	Подпись, дата	Взам. инв. №

Изм.	Кол.уч.	Лист	№ док.	Подпись	Дата

«Газификация д. Ануфриево Духовщинского района Смоленской области»

Лист

101	413287,43	1246362,07
102	413307,41	1246338,99
103	413331,71	1246358,74
104	413329,13	1246361,80
105	413307,90	1246344,54
106	413291,06	1246363,99
107	413316,08	1246381,80
108	413325,52	1246388,53
109	413331,44	1246392,74
110	413343,37	1246402,04
111	413357,73	1246411,93
112	413364,00	1246416,22
113	413374,37	1246398,89
114	413378,49	1246399,82
115	413367,39	1246418,33
116	413383,66	1246427,44
117	413389,17	1246430,74
118	413394,58	1246424,38
119	413398,02	1246426,51
120	413391,21	1246434,52
121	413384,67	1246444,88
122	413411,53	1246463,16
123	413417,79	1246463,16
124	413445,42	1246481,71
125	413463,01	1246493,44
126	413472,88	1246480,02
127	413479,05	1246470,55
128	413457,54	1246456,21
129	413461,74	1246450,05
130	413465,04	1246452,30
131	413463,12	1246455,13
132	413484,57	1246469,42
133	413496,40	1246477,10
134	413527,23	1246471,34
135	413538,53	1246455,48
136	413544,21	1246447,36
137	413558,05	1246427,76
138	413565,42	1246417,29
139	413570,83	1246421,89
140	413568,23	1246424,93
141	413566,16	1246423,18
142	413562,55	1246428,31
143	413564,88	1246429,71
144	413562,81	1246433,13
145	413560,24	1246431,59
146	413548,71	1246447,93
147	413551,85	1246449,83
148	413549,77	1246453,25
149	413546,41	1246451,20
150	413542,92	1246456,19
151	413546,35	1246458,82
152	413543,92	1246462,00
153	413540,61	1246459,46
154	413532,17	1246471,31
155	413537,70	1246471,52
156	413580,22	1246501,03

Инв. № подл.	Взам. инв. №
	Подпись, дата

Изм.	Кол.уч.	Лист	№ док.	Подпись	Дата

«Газификация д. Ануфриево Духовщинского района Смоленской области»

Лист











437	413439,26	1246169,16
438	413411,97	1246191,32
439	413410,58	1246192,12
440	413398,93	1246201,33
441	413391,17	1246199,12
442	413387,96	1246195,69
443	413376,17	1246207,12
444	413373,18	1246215,95
445	413371,34	1246218,02
446	413355,82	1246234,32
447	413340,93	1246251,47
448	413329,17	1246268,80
449	413319,04	1246285,82
450	413345,75	1246303,41
451	413352,04	1246297,16
452	413355,53	1246299,13
453	413349,30	1246305,31
454	413355,83	1246303,66
455	413399,13	1246336,68
456	413416,75	1246325,63
457	413433,52	1246310,39
458	413455,11	1246281,10
459	413464,45	1246269,97
460	413476,09	1246256,07
461	413502,02	1246236,50
462	413527,12	1246231,80
463	413555,23	1246211,69
464	413601,21	1246178,35
465	413664,28	1246135,89
466	413689,89	1246115,05
467	413697,23	1246109,02
468	413713,69	1246096,54
469	413722,97	1246090,04
470	413753,61	1246064,55
471	413754,45	1246054,23
472	413757,27	1246036,35
473	413774,99	1246013,29
474	413785,06	1246005,42
475	413764,39	1245977,84
476	413772,60	1245942,30
477	413771,86	1245935,43
478	413775,67	1245933,49
479	413776,65	1245942,54
480	413768,71	1245976,93
481	413788,39	1246003,19
482	413797,58	1245998,06
483	413819,14	1246009,36
484	413827,07	1246019,41
485	413828,01	1246018,77
486	413829,18	1246020,07
487	413837,59	1246013,87
1	413869,16	1245994,32
<b>Обозначение земельного участка :ЗУ1(2)</b>		
<b>Обозначение характерных точек границ</b>		<b>Координаты, м</b>

Инов. № подл.	Подпись, дата	Взам. инв. №

Изм.	Кол.уч.	Лист	№ док.	Подпись	Дата

«Газификация д. Ануфриево Духовщинского района Смоленской области»

Лист



	X	Y
1	2	3
488	413678,06	1246642,51
489	413672,33	1246652,42
490	413671,27	1246653,88
491	413667,96	1246651,61
492	413673,00	1246644,40
493	413672,53	1246644,07
494	413674,75	1246640,25
488	413678,06	1246642,51
<b>Обозначение земельного участка :ЗУ1(3)</b>		
Обозначение характерных точек границ	Координаты, м	
	X	Y
1	2	3
495	413656,43	1246674,40
496	413653,20	1246672,05
497	413660,53	1246661,91
498	413663,83	1246664,17
495	413656,43	1246674,40
<b>Обозначение земельного участка :ЗУ1(4)</b>		
Обозначение характерных точек границ	Координаты, м	
	X	Y
1	2	3
499	413233,95	1246336,63
500	413233,93	1246336,92
501	413235,73	1246341,12
502	413232,47	1246339,00
499	413233,95	1246336,63
<b>Обозначение земельного участка :ЗУ1(5)</b>		
Обозначение характерных точек границ	Координаты, м	
	X	Y
1	2	3
503	413234,28	1246321,17
504	413232,62	1246323,45
505	413229,96	1246321,54
506	413231,62	1246319,23
503	413234,28	1246321,17
<b>Обозначение земельного участка :ЗУ1(6)</b>		
Обозначение характерных точек границ	Координаты, м	
	X	Y
1	2	3
507	413155,03	1246267,57
508	413156,92	1246275,34
509	413154,77	1246275,83
510	413153,00	1246268,07
507	413155,03	1246267,57
<b>Обозначение земельного участка :ЗУ1(7)</b>		

Инв. № подл.	Взам. инв. №
	Подпись, дата

Изм.	Кол.уч.	Лист	№ док.	Подпись	Дата

«Газификация д. Ануфриево Духовщинского района Смоленской области»

Обозначение характерных точек границ	Координаты, м	
	X	Y
1	2	3
511	413028,49	1246298,57
512	413030,09	1246304,34
513	413029,69	1246304,43
514	413001,49	1246321,29
515	412970,04	1246336,71
516	412938,93	1246353,13
517	412910,36	1246362,33
518	412902,13	1246366,69
519	412871,13	1246383,04
520	412839,67	1246398,11
521	412814,01	1246415,74
522	412784,24	1246434,19
523	412753,92	1246451,90
524	412747,88	1246454,76
525	412745,41	1246449,07
526	412797,06	1246419,83
527	412836,85	1246392,92
528	412868,75	1246377,65
529	412908,06	1246356,86
530	412936,65	1246347,67
531	412999,74	1246315,57
532	413027,41	1246298,84
511	413028,49	1246298,57

**Обозначение земельного участка :ЗУ2**

Обозначение характерных точек границ	Координаты, м	
	X	Y
1	2	3
533	413255,68	1246314,52
534	413241,95	1246333,28
535	413241,08	1246336,16
536	413242,23	1246338,94
537	413245,94	1246343,01
538	413248,10	1246345,38
539	413250,47	1246349,48
540	413250,56	1246350,74
537	413250,81	1246354,43
538	413251,15	1246357,21
539	413252,85	1246359,22
540	413252,12	1246360,42
541	413242,88	1246354,81
542	413243,66	1246353,53
543	413243,68	1246351,91
544	413242,84	1246350,28
545	413236,85	1246343,74
501	413235,73	1246341,12
500	413233,93	1246336,92
499	413233,95	1246336,63
546	413234,14	1246333,54
547	413235,68	1246329,71

Инв. № подл.	Подпись, дата	Взам. инв. №

Изм.	Кол.уч.	Лист	№ док.	Подпись	Дата

«Газификация д. Ануфриево Духовщинского района Смоленской области»

548	413230,71	1246326,07
504	413232,61	1246323,45
503	413234,28	1246321,17
506	413231,63	1246319,23
549	413230,54	1246318,43
550	413241,15	1246303,91
551	413241,11	1246324,30
552	413237,53	1246329,20
553	413232,79	1246325,74
554	413236,38	1246320,84
533	413255,68	1246314,52

**Обозначение земельного участка :ЗУЗ**

Обозначение характерных точек границ	Координаты, м	
	X	Y
1	2	3
555	412793,55	1246408,04
556	412792,82	1246409,35
557	412789,39	1246408,97
558	412786,92	1246410,84
559	412779,77	1246423,81
560	412776,92	1246427,44
561	412773,06	1246429,95
562	412742,81	1246443,07
563	412739,82	1246436,20
564	412770,07	1246423,07
565	412771,86	1246421,91
566	412773,18	1246420,22
567	412781,01	1246405,90
568	412781,86	1246403,24
569	412780,69	1246400,19
570	412781,80	1246399,18
571	412787,10	1246404,47
555	412793,55	1246408,04

**Обозначение части земельного участка :409/чзу1**

Обозначение характерных точек границ	Координаты, м	
	X	Y
1	2	3
572	413775,60	1245932,83
478	413775,67	1245933,49
477	413771,86	1245935,43
573	413771,63	1245933,25
572	413775,60	1245932,83

**Обозначение части земельного участка :253/чзу1**

Обозначение характерных точек границ	Координаты, м	
	X	Y
1	2	3
93	413443,67	1246350,42
92	413442,95	1246351,37
574	413441,07	1246353,26
575	413417,53	1246329,86

Инв. № подл.	Взам. инв. №
	Подпись, дата

Изм.	Кол.уч.	Лист	№ док.	Подпись	Дата

«Газификация д. Ануфриево Духовщинского района Смоленской области»

95	413414,08	1246332,02
94	413416,79	1246329,00
93	413443,67	1246350,42
<b>Обозначение части земельного участка :304/чзу1</b>		
<b>Обозначение характерных точек границ</b>	<b>Координаты, м</b>	
	<b>X</b>	<b>Y</b>
<b>1</b>	<b>2</b>	<b>3</b>
393	413278,34	1246464,74
576	413263,47	1246487,66
577	413250,40	1246507,79
578	413282,47	1246528,66
579	413284,42	1246525,70
580	413298,97	1246503,49
581	413302,47	1246505,45
582	413287,76	1246527,90
583	413283,64	1246534,18
397	413253,82	1246514,79
396	413254,55	1246513,62
395	413247,64	1246509,81
394	413275,09	1246462,66
393	413278,34	1246464,74
<b>Обозначение части земельного участка :110/чзу1</b>		
<b>Обозначение характерных точек границ</b>	<b>Координаты, м</b>	
	<b>X</b>	<b>Y</b>
<b>1</b>	<b>2</b>	<b>3</b>
584	413563,49	1246524,70
259	413562,52	1246528,22
585	413558,93	1246525,68
586	413559,70	1246523,40
584	413563,49	1246524,70
<b>Обозначение части земельного участка :281/чзу1</b>		
<b>Обозначение характерных точек границ</b>	<b>Координаты, м</b>	
	<b>X</b>	<b>Y</b>
<b>1</b>	<b>2</b>	<b>3</b>
291	413492,63	1246655,26
587	413479,69	1246674,55
588	413476,37	1246672,31
292	413490,44	1246651,34
291	413492,63	1246655,26
<b>Обозначение части земельного участка :820/чзу1</b>		
<b>Обозначение характерных точек границ</b>	<b>Координаты, м</b>	
	<b>X</b>	<b>Y</b>
<b>1</b>	<b>2</b>	<b>3</b>
589	413718,30	1246560,28
590	413716,49	1246560,38
184	413713,45	1246558,07
183	413715,64	1246555,21
591	413718,12	1246557,06

Инв. № подл.	Подпись, дата	Взам. инв. №

Изм.	Кол.уч.	Лист	№ док.	Подпись	Дата	«Газификация д. Ануфриево Духовщинского района Смоленской области»	Лист

589	413718,30	1246560,28
<b>Обозначение части земельного участка :293/чзу1</b>		
Обозначение характерных точек границ	Координаты, м	
	X	Y
1	2	3
221	413689,64	1246590,62
592	413682,85	1246599,74
593	413684,56	1246600,67
594	413682,66	1246604,18
595	413680,47	1246603,00
225	413676,14	1246609,32
224	413675,32	1246608,71
223	413685,75	1246593,69
222	413688,48	1246590,76
221	413689,64	1246590,62
<b>Обозначение части земельного участка :681/чзу1</b>		
Обозначение характерных точек границ	Координаты, м	
	X	Y
1	2	3
488	413678,06	1246642,51
494	413674,75	1246640,25
230	413677,72	1246635,11
229	413681,11	1246637,23
488	413678,06	1246642,51
<b>Обозначение части земельного участка :126/чзу1</b>		
Обозначение характерных точек границ	Координаты, м	
	X	Y
1	2	3
490	413671,27	1246653,88
498	413663,83	1246664,17
497	413660,53	1246661,91
596	413663,19	1246658,22
597	413663,30	1246658,30
491	413667,96	1246651,61
490	413671,27	1246653,88

Инд. № подл.	Подпись, дата	Взам. инв. №

Изм.	Кол.уч.	Лист	№ док.	Подпись	Дата	«Газификация д. Ануфриево Духовщинского района Смоленской области»	Лист